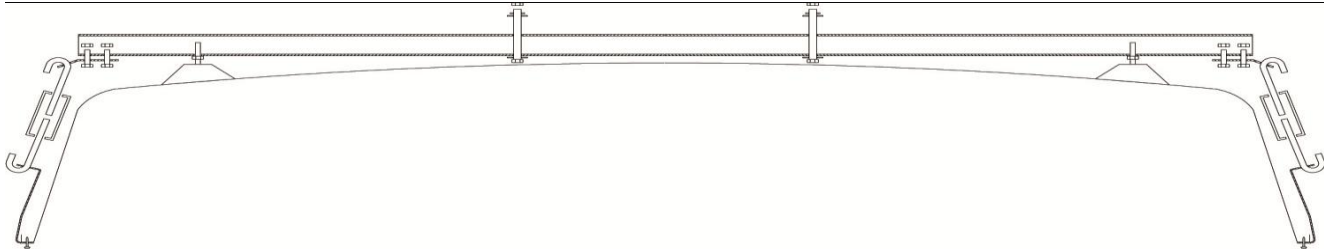
	Code Produit: SGT22A-XX	
	Nom du Produit: Ensemble d'installation sur toit surélevé avec/sans gouttières, avec barres transverses, pour SBM10	
	Créé le: 10/08/2005	Par: D. Mulin
	Révisé le: 16/12/2010	Par: D. Beltrán
Fiche technique	Commentaire:	



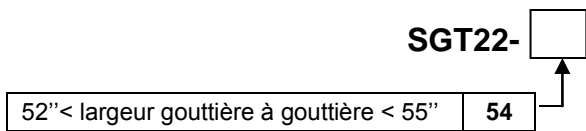
ATTENTION ! Spécifier le type de véhicule sur lequel l'installation est prévue, afin d'assurer une entière compatibilité

Caractéristiques mécaniques

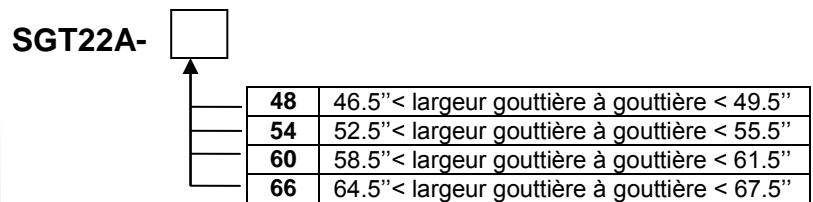
- Ensemble comprenant 2 barres en aluminium de 1½" x 1½" (épaisseur 1/8"), 4 ventouses, pièces et crochets d'attache, et la quincaillerie pour fixation
- SGT22-54 est composé de 2 barres en aluminium de 1¼" x 1¼" (épaisseur 1/8")
- Fixation par perçage (SGT22-54)
- Fini chromé et aluminium

Références produits et option

Sans gouttières



Avec gouttières



- Pour les largeurs non couvertes : nous consulter.
- Compatible avec support de flèche motorisé **SBM10**
- SGT22-54 est compatible avec support de flèche motorisé **SBM10** et **SBM20**