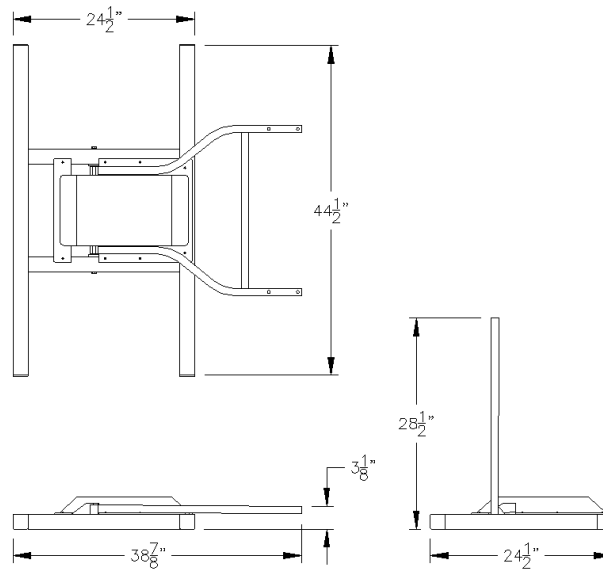
	Code Produit: SBM20	
	Nom du Produit: Support de flèche basculant motorisé à profil bas	
	Créé le: 30/03/2005	Par: D. Mulin
	Révisé le: 28/03/2013	Par: J.A. Roche
Fiche technique	Commentaire:	



Caractéristiques électriques

- Vérin 4" à commande électrique, force 500lbs
- Câblage deux fils (longueur 6") terminés sur un connecteur remorque SAE-2
- Alimentation 12V

Caractéristiques mécaniques

- Structure en aluminium constituée d'une base fixe, d'un bras mobile, d'un vérin et d'un couvercle de vérin en plastique noir
- Protection mécanique par débrayage aux 2 positions limites (préréglage en usine)
- Manchons de laiton protégeant l'aluminium de l'usure et quincaillerie en acier inoxydable
- Poids approx. : 25.5lbs (11.7kg)

Options

- Ajustement du temps de montée du support sur demande (cf. boîtes de contrôle [SBC10XM](#) et [CGEXX](#))
- Abaissement automatique à une vitesse prédéfinie (cf. boîtes de contrôle [CGEXX](#))
- Kit d'installation pour tout type de véhicule (cf. kit d'installation [SGTXX](#))
- Système mécanique pour installation d'un gyrophare intégré au support (visibilité 360deg. avec flèche montée ou baissée) [SGT19](#)
- Compatible avec [SGT15](#)

Pièces de rechange

- | | | | |
|-----------------------------------|------------------------|---------------|-----------------------------|
| • Vérin 4" (bras + moteur) | PL9010 | • Bras mobile | MESBM20-2SQ |
| • Capot de protection (plastique) | PF3007 | • Base fixe | MESBM20-1 |