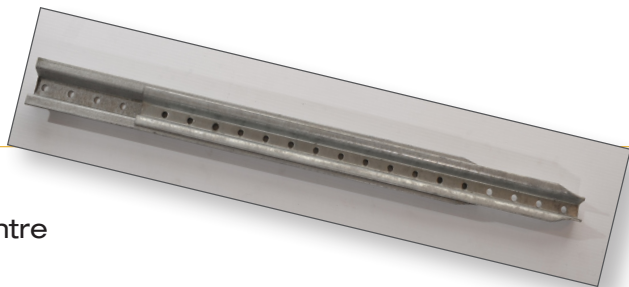


POTEAU EN U



POTEAUX TYPE: U2

Poteaux ou Manchons en acier galvanisé

DESCRIPTION

- » Type : U2
- » Perforés sur toute la longueur tous les 2", centre en centre
- » Largeur : 2 1/2"
- » Épaisseur : 0.156" (4 mm)
- » Profondeur : 1.136" (29 mm)

Codes produits	PTU203	PTU204	PTU206	PTU208	PTU210	PTU212	PTU214
Hauteur	3' (914 mm)	4' (1219 mm)	6' (1829 mm)	8' (2438 mm)	10' (3048 mm)	12' (3658 mm)	14' (4267 mm)
Type	Manchon	Manchon	Poteau	Poteau	Poteau	Poteau	Poteau
Poids	6 Lbs (2.72 kg)	8 Lbs (3.63 kg)	12 Lbs (5.44 kg)	16 Lbs (7.26 kg)	20 Lbs (9.07 kg)	24 Lbs (10.89 kg)	28 Lbs (12.7kg)

POTEAUX OU MANCHON TYPE: U3

Poteaux ou Manchons en acier galvanisé

DESCRIPTION

- » Type : U3
- » Perforés sur toute la longueur tous les 2", centre en centre
- » Largeur : 3"
- » Épaisseur : 0.133" (3 mm)
- » Profondeur : 1.374" (35 mm)

PRODUITS ASSOCIÉS/ACCESSOIRES

- » Kit de quincaillerie :
AE6018 AE6018A avec espaceur pyramidal
AE6018N AE6018V AE6018W avec raidisseur
- » Base PF2308

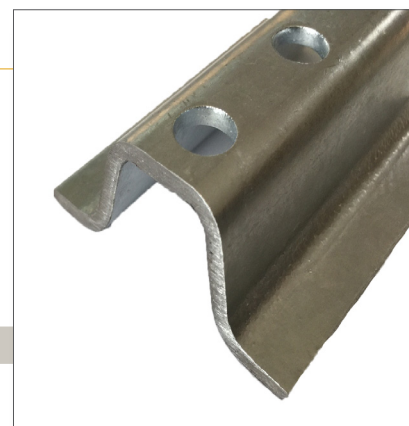
Codes produits	PTU303	PTU304	PTU305	PTU308	PTU310	PTU312
Hauteur	3' (914 mm)	4' (1219 mm)	5' (1524 mm)	8' (2438 mm)	10' (3048 mm)	12' (3658 mm)
Type	Manchon	Manchon	Manchon	Poteau	Poteau	Poteau
Poids	6 Lbs (2.72 kg)	8 Lbs (3.63 kg)	10 Lbs (4.54kg)	16 Lbs (7.26 kg)	20 Lbs (9.07 kg)	24 Lbs (10.89 kg)

Mini Poteau en U

DESCRIPTION

- » Acier galvanisé
- » Perforé 1" centre à centre sur toute la longueur
- » Idéal pour la petite signalisation
- » Peut remplacer les poteaux pour catadioptre (moins cher et de meilleure qualité)

Codes produits	PTU504	PTU505	PTU508	PTU510
Longueur	4'(1219 mm)	5'(1524 mm)	8' (2438 mm)	10' (3048 mm)



Comparatif avec un poteau de type U1

POTEAUX EN U HOMOLOGUÉ

Poteaux « Rib back » en acier galvanisé

DESCRIPTION

- » Perforés sur une partie de la longueur tous les 2", centre en centre
- » Conformés à la norme L6X : cédant sous impact ou fragilisé
- » Formés à chaud en fonderie
- » Homologués MTQ et NCHRP350 aux Etats Unis

POTEAUX TYPE : U1

Codes produits	PTUM110	PTUM112	PTUM113	PTUM114
Longueur	10' (3048 mm)	12' (3658 mm)	13' (3962 mm)	14' (4267 mm)
Poids		28.8Lbs (13.06 kg)	31.2 Lbs (14.15 kg)	33.6 Lbs (15.24 kg)

POTEAUX TYPE: U2

Codes produits	PTUM210
Hauteur	10' (3048 mm)

POTEAUX TYPE: U3

Codes produits	PTUM303
Hauteur	3' (914 mm)



PRODUITS ASSOCIÉS/ACCESSOIRES

- » Kit de quincaillerie :
 AE6018 AE6018A avec espaceur pyramidal
 AE6018N AE6018V AE6018W avec raidisseur
- » Base PF2308